

紀 要

第 5 号

目 次

序

1. 滋賀県出土の埴輪資料集(その2) …………… (稲垣 正宏・平井 佳子)
 2. 粟津湖底遺跡の地形環境 …………… (伊庭 功)
 3. 京のキリシタン
—京都市内出土のキリシタン墓碑と
キリスト教徒の動向に関する覚書— …………… (上垣 幸徳)
 4. 坂田酒人氏について
—平城京「二条大路木簡」の発見と関連して— …………… (大橋 信弥)
 5. 人はそれでもタンパクシツを欲した
—土錘出土量から見た近江における網漁の展開・特に中世—
…………… (大沼 芳幸)
 6. 近江国坂田荘の開発(上)
—長浜市大東遺跡を中心として— …………… (北村 圭弘)
 7. 中世墓地にみる集団構造
—その基礎的操作(1)— …………… (瀬口 眞司)
 8. 滋賀県内出土漆製品集成 一前編— …………… (中川 正人)
 9. 草津市中畑遺跡出土の平安時代埴について …………… (平井 美典)
-
-

1992. 3

財団法人 滋賀県文化財保護協会

1. 滋賀県出土の埴輪資料集 (その2)

稲垣正宏・平井佳子

平成元年度の『紀要』に、滋賀県出土の埴輪資料集(その1)を掲載した。(その1)では、大津市、草津市、守山市の三市の埴輪出土遺跡を集成したが、それから1年の間に、三市においても埴輪出土遺跡は増加しており、県内全域をカバーした後で、補遺編をつくる必要が生まれている。

今回は、前回の続きということで、守山市の増加分と、栗太郡栗東町、野洲郡中主町の埴輪出土遺跡の集成をおこない、実測可能なものについては、実測図、写真等を掲載した。

この一市二町においては、古墳の調査による埴輪の出土が何件かみられる。特に栗東町の地山古

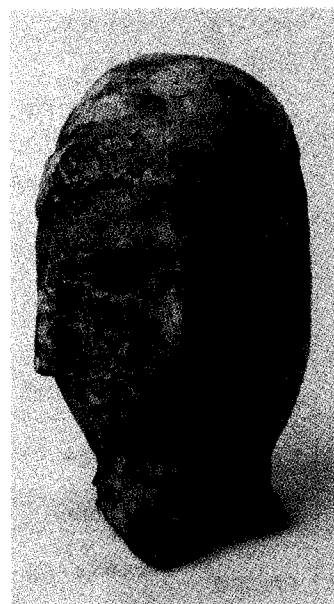
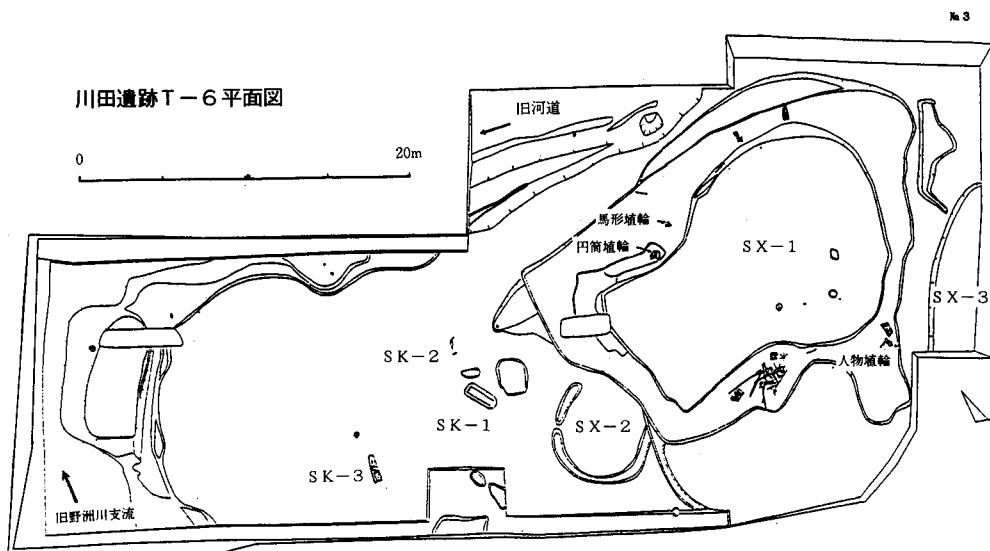
表1 埴輪出土遺跡一覧表(守山市一部・栗太郡栗東町・野洲郡中主町)

番号	遺跡名	所在地	埴輪の種類・古墳の形態	出土箇所	参考文献	挿図
22	川田遺跡	守山市川田町	前方後円墳、人物・馬形・円筒			第1図
23	吉身西遺跡-A 地点一	守山市下之郷字八作	方墳、鶏・円筒	周濠内	『乙貞』60号 守山市立埋蔵文化財センター	
24	下長遺跡	守山市古高町字北八重外	円筒	旧流路内	『下長遺跡の発掘調査現地説明会その3資料』1990.10.6、守山市教育委員会	
25	小柿遺跡	栗東町小柿	円筒、不明			
26	小柿遺跡	栗東町小柿	円筒・形象片(3点)・朝顔形片(1点)			第2図
27	新開1号墳	栗東町安養寺	円筒・形象(蓋) 5世紀		「新開古墳」『滋賀県史蹟調査報告』第12冊	
28	大塚古墳	栗東町林	円墳			
29	下味古墳	栗東町川辺下味	円筒・円墳(粘土槨)		「下味古墳」『滋賀県史蹟調査報告』第12冊	
30	車塚古墳	栗東町林	円墳			
31	椿山古墳	栗東町安養寺池浦椿山	前方後円墳 全長80m、円筒			
32	佐世川古墳	栗東町小野佐世川	円墳、円筒		「佐世川古墳」『滋賀県史蹟調査報告』第12冊	第3図
33	岡遺跡 地山古墳	栗東町岡・目川	帆立貝形前方後円墳、円筒・家形、5世紀前~中葉	墳丘裾部	『埋蔵文化財発掘調査1990年度年報』栗東町文化体育振興事業団、1991.3	第4図
34	岡遺跡 2号墳	栗東町岡・目川	円筒・家形・衣蓋・鶏	周濠内	同上	第5図
35	高野遺跡 1トレンチ 3号墳	栗東町高野	方墳? 円筒・形象	周濠内埋土	『高野・辻遺跡発掘調査報告書』(財)滋賀県文化財保護協会、1990.3	第6図
36	木部天神前古墳	中主町木部	横穴式石室、円筒		野洲郡誌(上)	
37	御明田古墳	中主町六条・吉地・五条	円筒・人物・馬形・朝顔		『中主町文化財調査報告書第2集』1984. 『はにわの動物園II』榎原考古学研究所、1990.	第7図
38	六条遺跡	中主町六条	円筒	包含層	守山市教育委員会 『六条遺跡発掘調査報告書』1990.3. 滋賀県教育委員会	第8図

墳は、栗太郡域の主長墓として著名であり、また、近接する古墳の周濠から形象埴輪が出土していることが注目される。

守山市川田遺跡、中主町御明田古墳からも形象埴輪の出土がみられる。

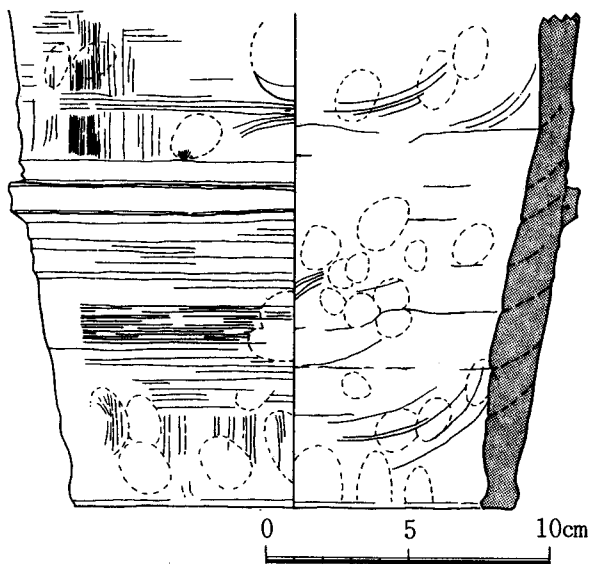
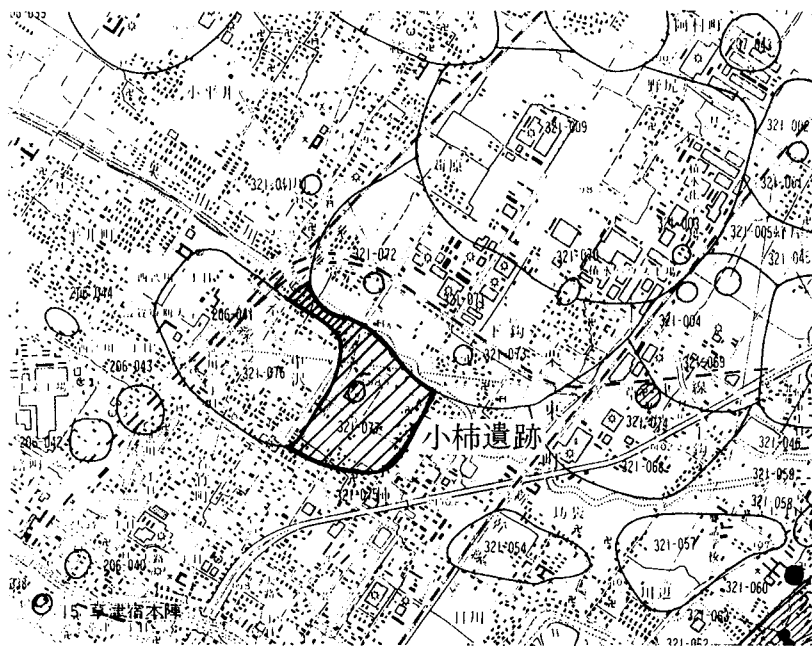
守山市吉身西遺跡は、古墳前期から続く大規模な古墳群であるが、埴輪は、わずかしこ出土していない。



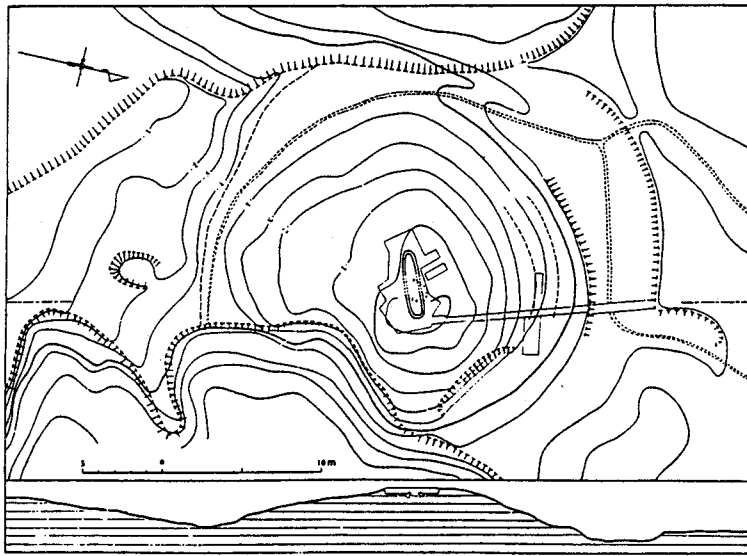
第1図 守山市川田遺跡

守山市下長遺跡、栗東町小柿遺跡、中主町六条遺跡等、古墳以外の遺跡からの埴輪の出土例が増えていることにも注目しておきたい。

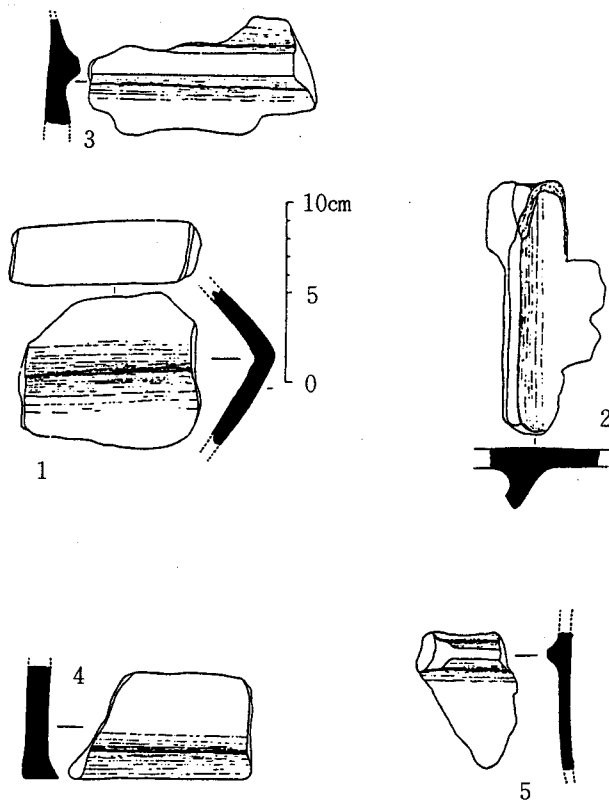
尚、本集成を作成するにあたり、実測図、写真等を提供していただいた、守山市教育委員会、栗東町教育委員会、中主町教育委員会に、感謝の意を表したい。



第2図 栗東町小柿遺跡

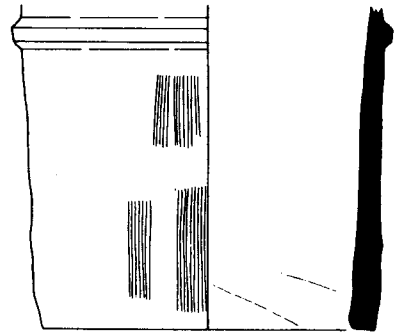
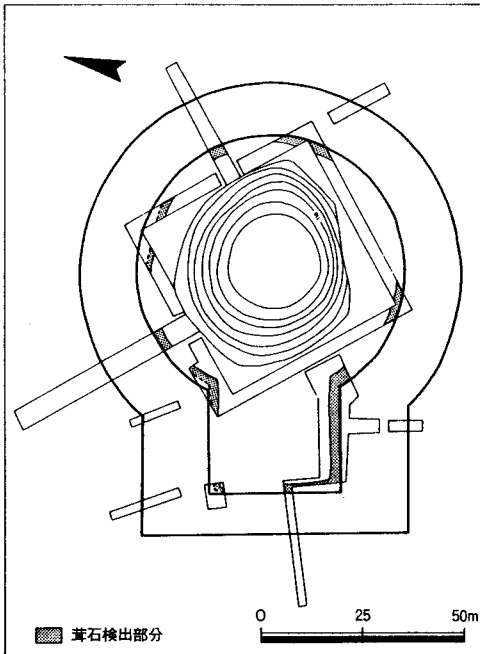
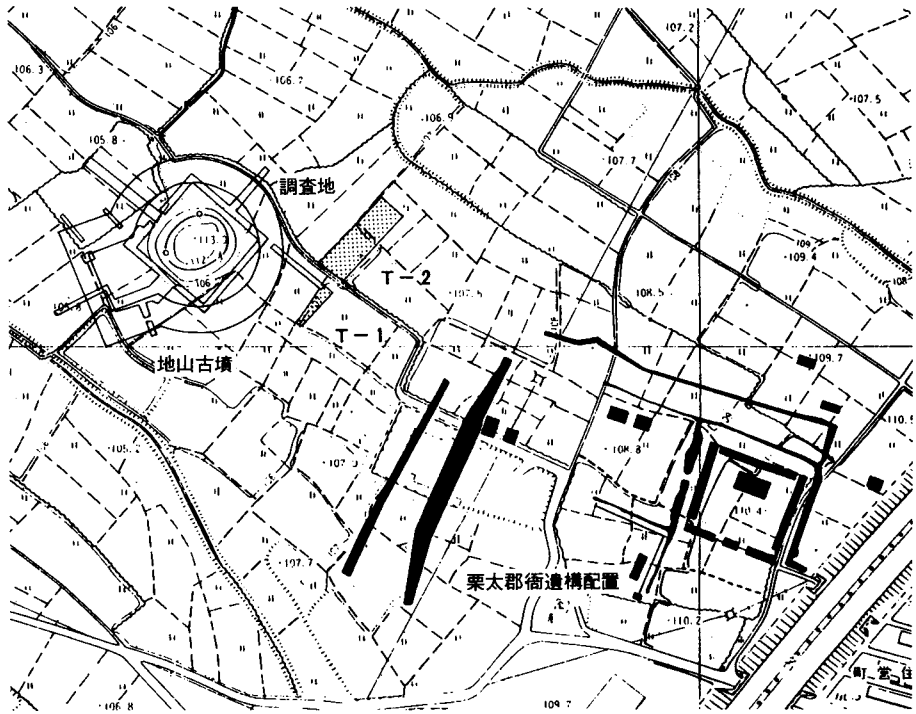


佐世川古墳外形実測図



佐世川古墳出土形象埴輪破片

第3図 栗東町佐世川古墳



▲ 地山古墳出土円筒形埴輪

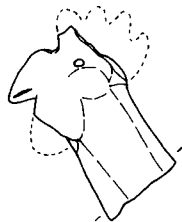
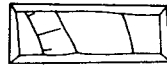


第4図 栗東町地山古墳（岡遺跡）



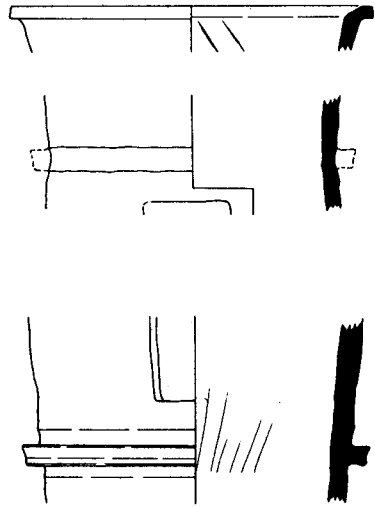
0 5m

T-1 2号墳遺構図



鶏形埴輪

10cm
0



◆ 2号墳出土円筒形埴輪



▲ 軸受部

2号墳出土
衣蓋形埴輪

S=1/6

▼ 笠部



0 10cm

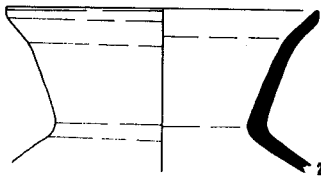
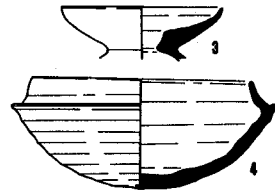
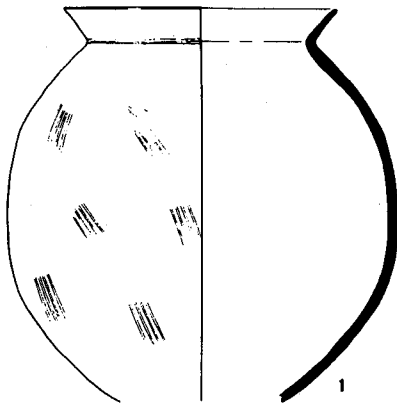
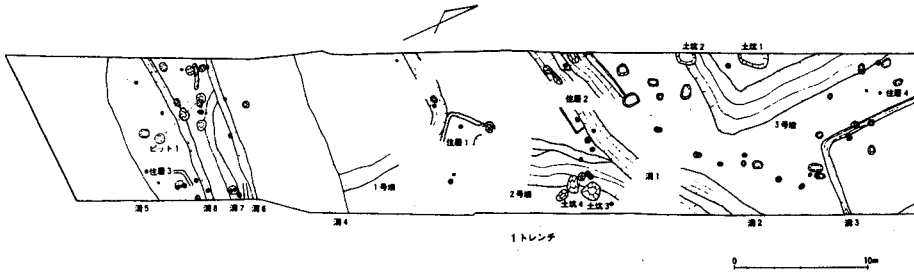


0 10cm

第5図 岡遺跡2号墳



- | | |
|--------------|-------------|
| 1. 高野遺跡 | 19. 車塚古墳 |
| 2. 辻遺跡 | 20. 大乘寺遺跡 |
| 3. 手原遺跡 | 21. 本明寺遺跡 |
| 4. 小野遺跡 | 22. 三上山麓古墳群 |
| 5. 六地藏遺跡 | 23. 三上山西古墳 |
| 6. 日向山古墳群 | 24. 御上神社遺跡 |
| 7. 多喜山A城跡 | 25. 浮気南遺跡 |
| 8. 唯心教寺遺跡 | 26. 松塚古墳 |
| 9. 相坂寺遺跡 | |
| 10. 金山古墳群 | |
| 11. 西蓮寺遺跡 | |
| 12. ジョウレン寺遺跡 | |
| 13. 小割遺跡 | |
| 14. 林遺跡 | |
| 15. イク塚古墳 | |
| 16. 大塚古墳 | |
| 17. 多福寺遺跡 | |
| 18. 岩畑遺跡 | |

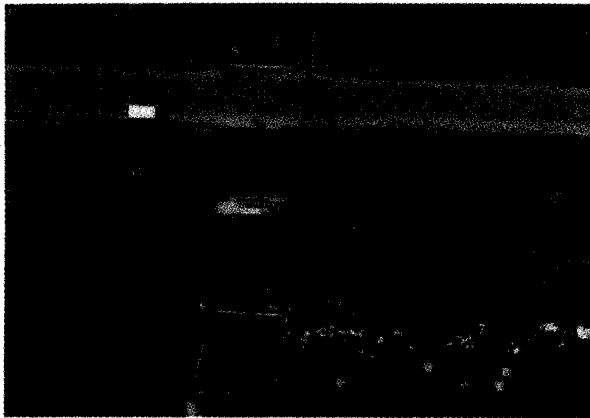


0 5cm

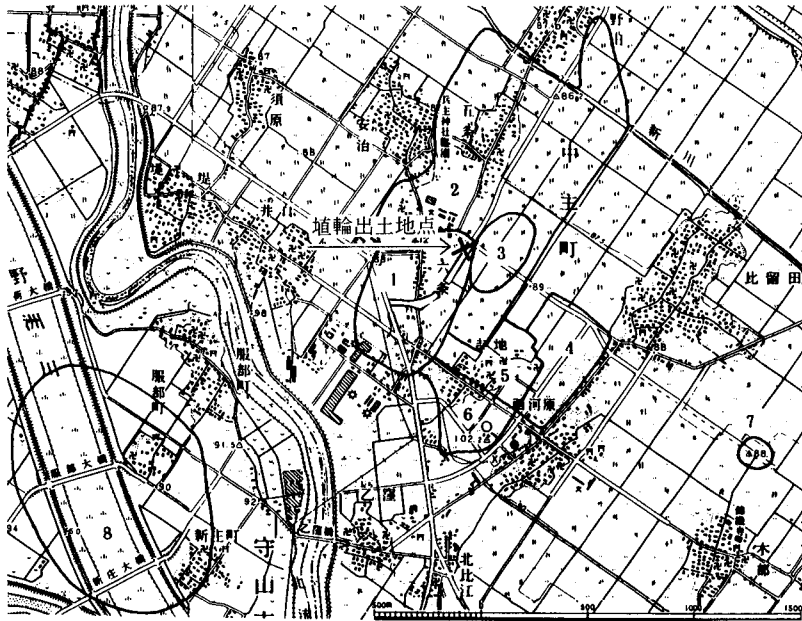
第6図 栗東町高野遺跡



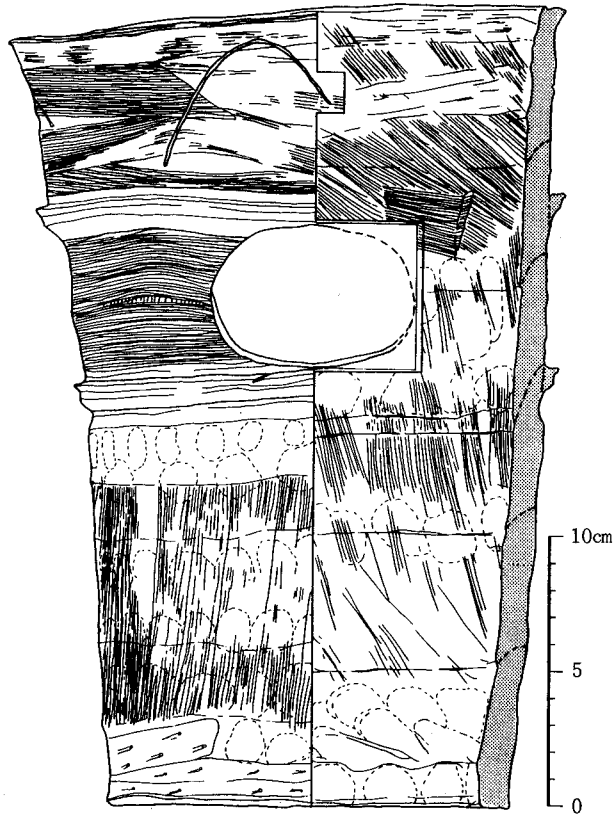
- 1. 六条遺跡 2. 五条遺跡 3. 御明田古墳群 4. 西河原森ノ内遺跡
- 5. 吉地大寺遺跡 6. 光相寺遺跡 7. 木部天神前古墳 8. 服部遺跡



第7図 ^{ごみょうだ} 中主町御明田古墳



1. 六条遺跡 2. 五条遺跡 3. 御明田古墳群 4. 西河原森ノ内遺跡
 5. 吉地大寺遺跡 6. 光相寺遺跡 7. 木部天神前古墳 8. 服部遺跡



第8図 中主町六条遺跡

編集後記

本号には9編の論考を掲載することができた。第4号が協会設立20周年記念ということもあり、多くの論考が寄せられたため、本号には1篇の原稿も集まらないのではないかと編集者の杞憂が一蹴されたことに安堵感と喜びを覚えた。これはひとえに職員各自の日々研鑽の賜ものであり、それぞれが発掘調査のみに忙殺されることなく小さな研究者としての責務を全うしたことの何よりの証しとして評価されるものであると考えられる。次号以降もより多くの方々からの投稿を期待する次第である。

編集者

平成4年3月

紀要 第5号

編集・発行 財団法人 滋賀県文化財保護協会
大津市瀬田南大萱町1732-2
Tel (0775) 48-9780・9781

印刷 中西印刷株式会社
京都市上京区下立売通小川東入ル
Tel (075) 441-3155 Fax (075) 441-3159